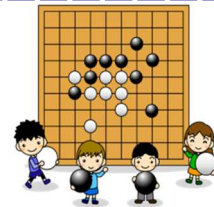


いご たのみな 囲碁の楽しさを皆さんと!

囲碁教室『第23期生(2021年度)募集』



コロナ禍の状況により2021年4月から開講できない場合、順延することをご了承願います。

栄区囲碁普及会は、囲碁普及活動を通し栄区の文化活動の一翼を担うことを目的に2001年に設立されたボランティア団体です。

今日では約130名の会員が運営し、毎年約150名の生徒(園児からシニアまで)の指導に当たっています。

栄区囲碁普及会

- 17年間にわたる囲碁普及活動が日本棋院より高く評価され「感謝状」が2017年に授与されました。
- 栄区より「まちづくり協働推進事業」の優良団体として2017年に認められました。

期 間 ○入門・初級コース：2021年4月～2022年3月(土、日曜日、全48回の予定)

○上達コース：2021年4月～2022年3月(各曜日、全48回の予定)

講義時間は、各教室とも9:00～11:45

受講料 ○入門・初級コース、上達コースとも：テキスト代別

おとな 7200円(1ヶ月600円)、子ども 2400円(1ヶ月200円)

順延した場合、月割の年間受講料になります。

コース・種別	番号・教室名	場所	募集人員
入門・初級コース (入門及び11級以下の方)	① 本中日曜	市立本郷中学校	若干名
	② 豊田日曜	豊田地区センター	若干名
	③ 上郷日曜	上郷地区センター	若干名
	④ 飯島土曜	飯島コミュニティハウス	若干名
上達コース (10級以上で初段を目指す方)	⑤ 本郷水曜	本郷地区センター	若干名
	⑥ 本郷土曜	本郷地区センター	若干名
	⑦ 本郷日曜子供	本郷地区センター	若干名
	⑧ 上郷金曜	上郷地区センター	若干名
	⑨ 豊田水曜	豊田地区センター	若干名

11級以下の方でも19路盤で打つ高校生以下の方は、⑦本郷日曜子供教室に入室することができます。

◇申込み：氏名、年齢(学生の場合は学年)、住所、電話番号及び希望教室(番号)を下記申込み先にご連絡下さい。不明点があれば遠慮なくお問い合わせ下さい。

◇締切り：随時受け付けています。(教室の見学・体験入講できます)

☆申込み/問合せ先：TEL・FAX:045-892-5591 栄区囲碁普及会・本間 勲弘

ホームページからも申し込めます。

栄区囲碁普及会

検索



◇対局や集合写真などの教室風景写真が栄区囲碁普及会ホームページ等に掲載されることをご了承願います。

----- 切り取り線 -----

【 囲碁教室 申込み書 】

申込日： 月 日

ファックスの場合、この申込み書をご利用ください

氏名(フリガナ)	住所	希望教室	TEL & FAX
	〒	(番号)	(TEL)
学年：小中高 年生	棋力： 級		(FAX)
年齢： 歳			